



**CONFIGURACIÓN DE**  
**UNA CUENTA DE CORREO**  
**@coetilugo.org**  
**en Microsoft Outlook Express**





## CONFIGURACIÓN DEL SERVIDOR

Servidor de correo entrante (POP3):	<b>mail.coetilugo.org</b> puerto: <b>110</b>
Servidor de correo saliente (SMTP):	<b>mail.coetilugo.org</b> puerto: <b>25 (**)</b> marcar " <b>mi servidor requiere autenticación</b> "

(\*\*) Si el envío de correo da error en el puerto de salida, sustituir el puerto 25 por el puerto 26.

### Ejemplo:

Configurar paso por paso la siguiente cuenta de correo:

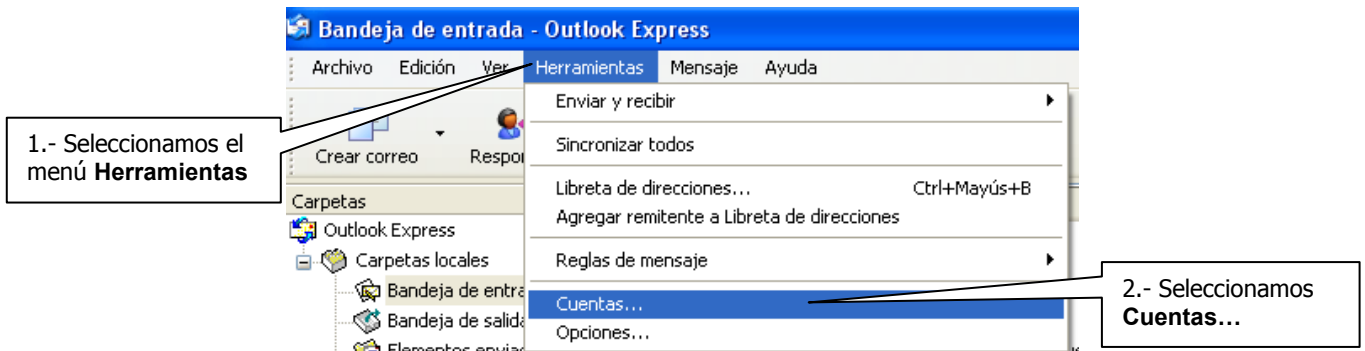
#### Datos de la cuenta

Nombre de cuenta: **pepe.perez.oso@coetilugo.org**

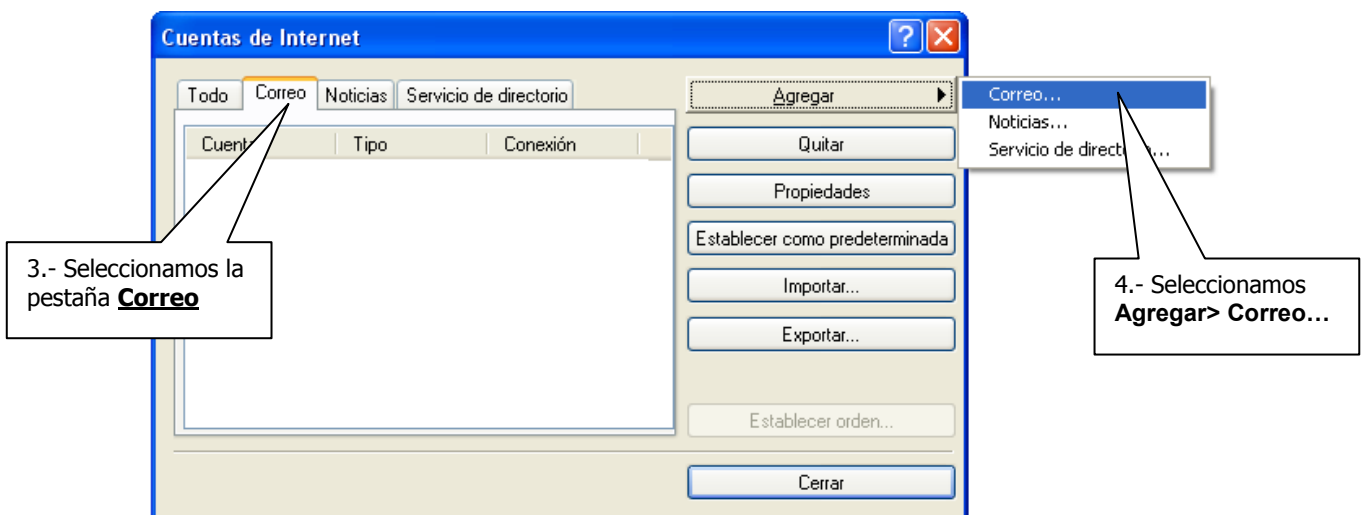
Contraseña de acceso: **sopz87bk**

Abrimos **Outlook Express**.

Seleccionamos el menú **Herramientas** y la opción **Cuentas...**



En la ventana que nos aparece a continuación seleccionamos la pestaña **Correo**, pinchamos en **Agregar** y escogemos **Correo...**





Escribimos el nombre que queremos que se muestre al destinatario cuando reciba nuestros correos. En nuestro ejemplo escribimos **Pepe Pérez**.  
Pinchamos en el botón **Siguiente>**

**Asistente para la conexión a Internet**

**Su nombre**

Al enviar correo electrónico, su nombre aparecerá en el campo De del mensaje saliente. Escriba su nombre tal y como desea que aparezca.

Nombre para mostrar:

Por ejemplo: Jorge López

< Atrás **Siguiete >** Cancelar

5.- Escribimos nuestro nombre de remitente

Escribimos la dirección de correo electrónico que nos fue asignada. En nuestro ejemplo es **pepe.perez.oso@coetilugo.org**.  
Pinchamos en el botón **Siguiente>**

**Asistente para la conexión a Internet**

**Dirección de correo electrónico de Internet**

La dirección de correo electrónico es la dirección que otras personas utilizarán para enviarle mensajes.

Dirección de correo electrónico:

Por ejemplo: alguien@microsoft.com

< Atrás **Siguiete >** Cancelar

6.- Escribimos la dirección de correo electrónico

7.- Pinchamos en el botón **Siguiete >**



Como **Servidor de correo entrante (POP3)** escribimos [mail.coetilugo.org](mailto:mail.coetilugo.org)  
Como **Servidor de correo saliente (SMTP)** también escribimos [mail.coetilugo.org](mailto:mail.coetilugo.org)  
Pinchamos en el botón **Siguiente>**

Asistente para la conexión a Internet

Nombre del servidor de correo electrónico

Mi servidor de correo entrante es: POP3

Servidor de correo entrante (POP3, IMAP o HTTP):  
mail.coetilugo.org

El servidor SMTP se utiliza para el correo saliente.  
Servidor de correo saliente (SMTP):  
mail.coetilugo.org

< Atrás Siguiente > Cancelar

8.- Servidor de correo entrante:  
[mail.coetilugo.org](mailto:mail.coetilugo.org)

9.- Servidor de correo saliente:  
[mail.coetilugo.org](mailto:mail.coetilugo.org)

10.- Pinchamos en **Siguiente>**

En el recuadro **Nombre de cuenta** escribiremos [pepe.perez.oso@coetilugo.org](mailto:pepe.perez.oso@coetilugo.org)  
En el campo **Contraseña** escribimos la contraseña de acceso de nuestra cuenta. En el ejemplo escribiremos [sopz87bk](#) y marcamos la casilla  **Recordar contraseña** si no queremos teclear nuestra contraseña cada vez que enviemos o tratemos de recibir un correo.  
Pinchamos en el botón **Siguiente>**

Asistente para la conexión a Internet

Inicio de sesión del correo de Internet

Escriba el nombre de la cuenta y la contraseña que su proveedor de servicios Internet le ha proporcionado.

Nombre de cuenta: pepe.perez.oso@coetilugo.org

Contraseña: .....

Recordar contraseña

Si su proveedor de servicios Internet requiere autenticación de contraseña segura (SPA) para tener acceso a su cuenta de correo, active la casilla de verificación "Iniciar sesión usando autenticación de contraseña segura (SPA)".

Iniciar sesión usando autenticación de contraseña segura (SPA)

< Atrás Siguiente > Cancelar

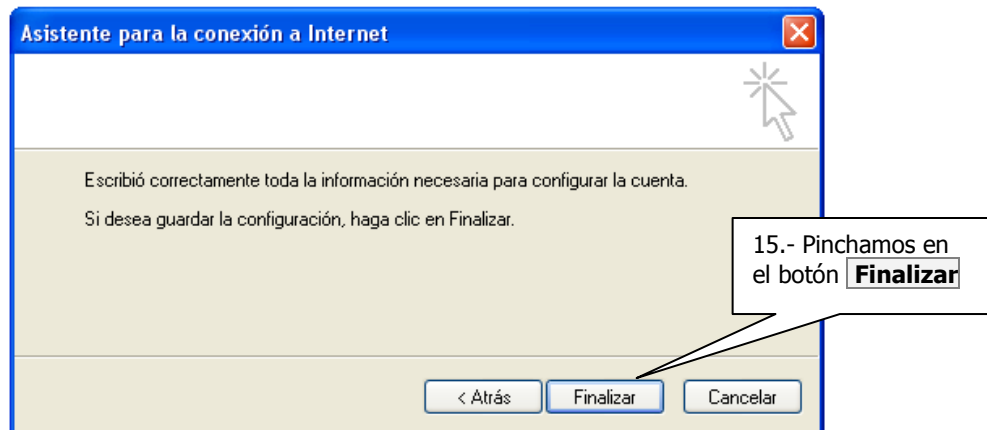
11.- Escribimos el nombre completo de la cuenta de correo

12.- Escribimos nuestra contraseña

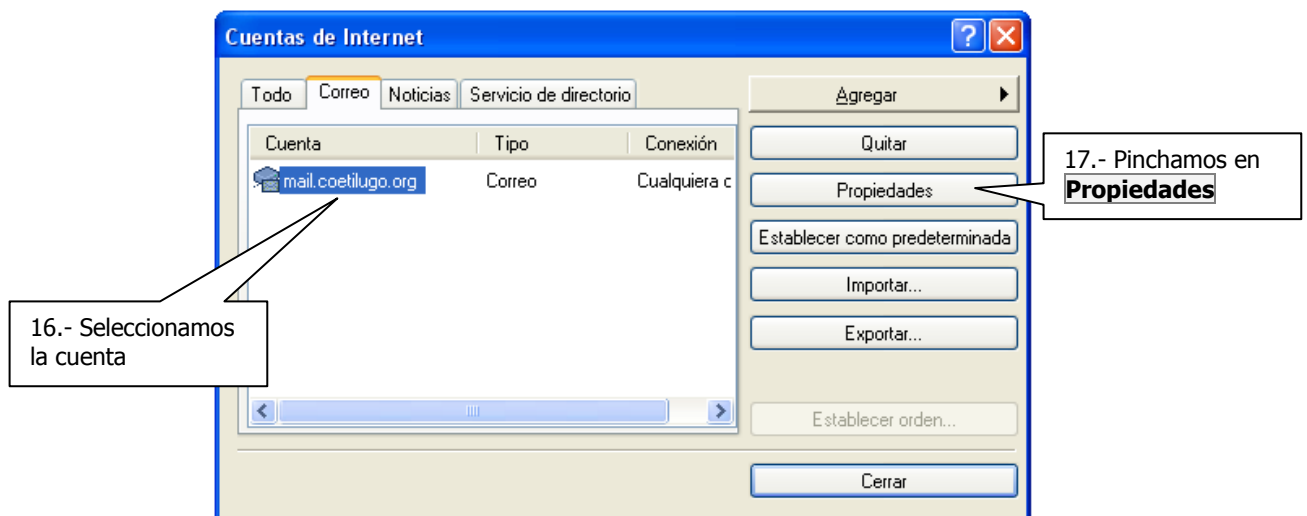
13.- Dejamos marcada esta casilla.

14. Pinchamos en el botón **Siguiente>**

Si toda la información fue escrita correctamente.  
Pinchamos en el botón **Finalizar**>

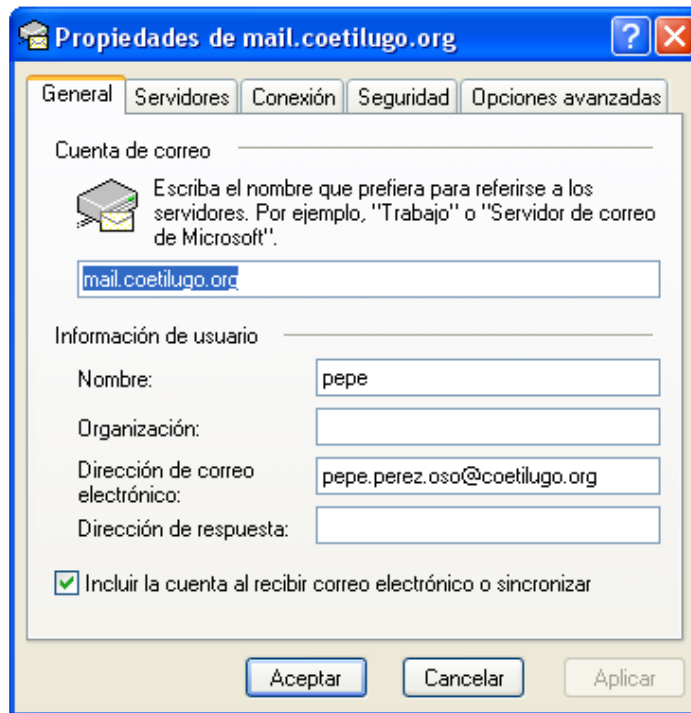


De nuevo en la pestaña Correo seleccionamos la cuenta que acabamos de crear y pinchamos en el botón **Propiedades...**





En la pestaña **General** podemos cambiar, si queremos, el nombre con el que Outlook Express se refiere al servidor o el **Nombre** de la cuenta. En este ejemplo no modificamos nada.

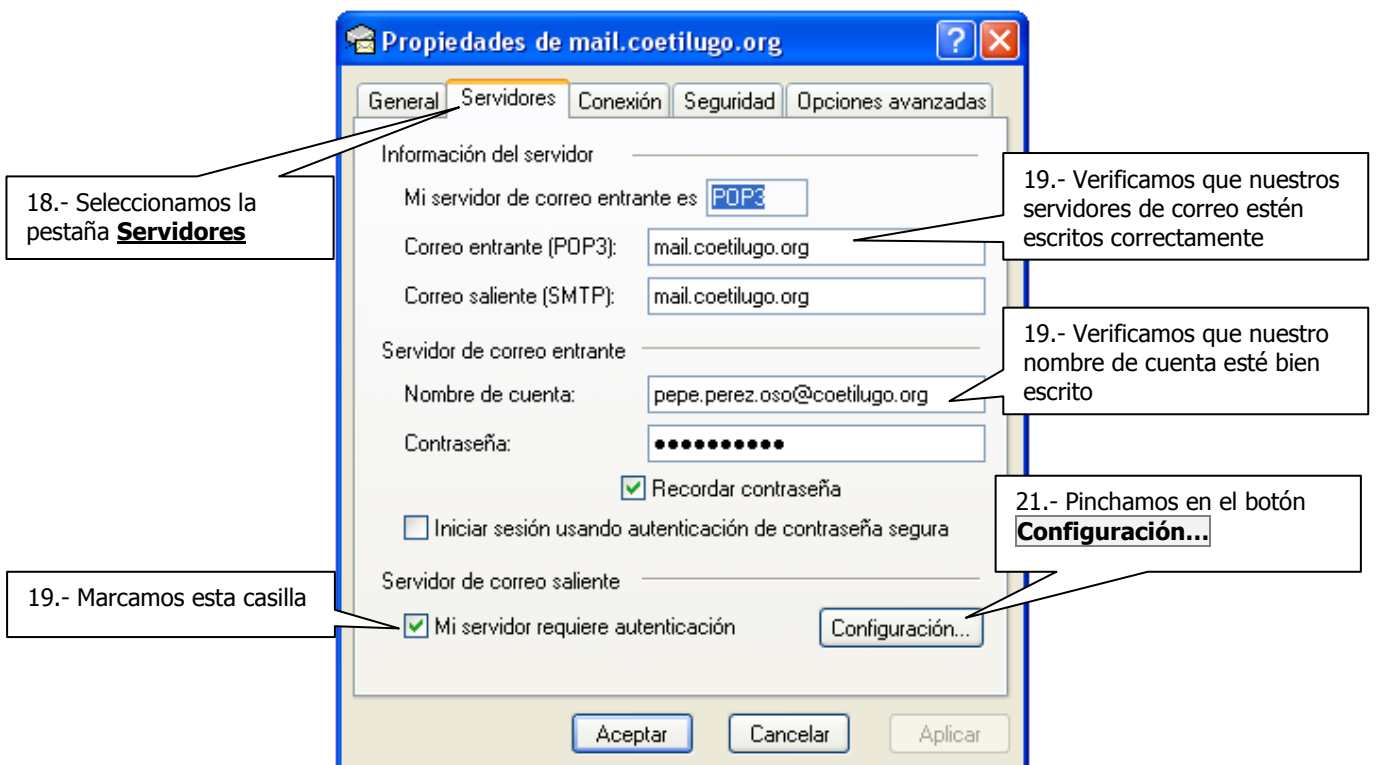


Pinchamos en la pestaña **Servidores**.

Verificamos que tanto en **Correo entrante (POP3)** como en **Correo saliente (SMTP)** esté escrito **mail.coetilugo.org** y que el nombre de la cuenta esté bien escrito.

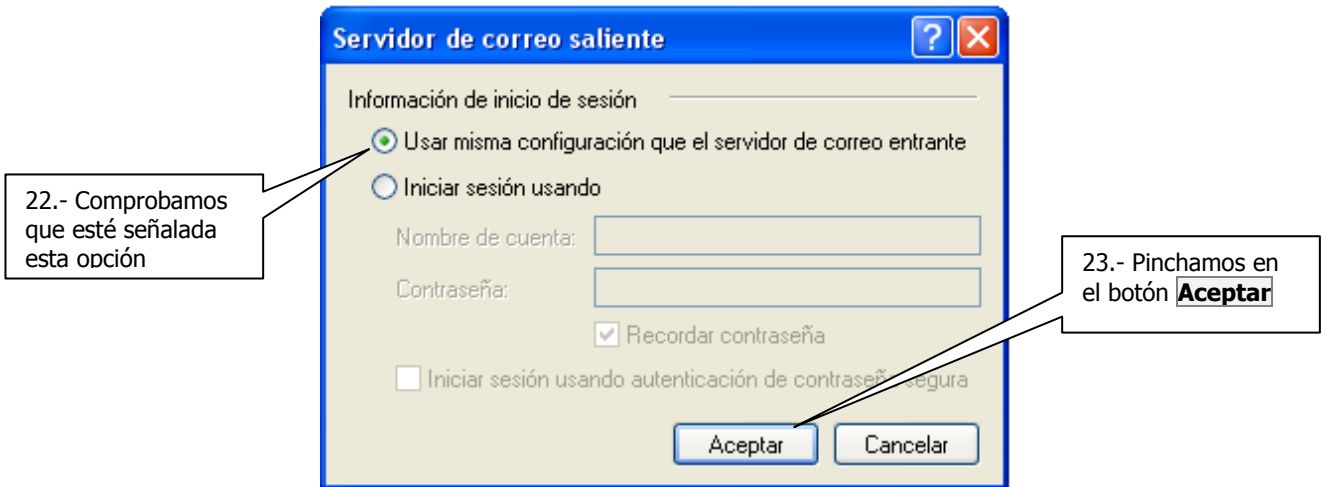
Activamos la casilla  **Mi servidor requiere autenticación**.

Pinchamos en el botón **Configuración...**





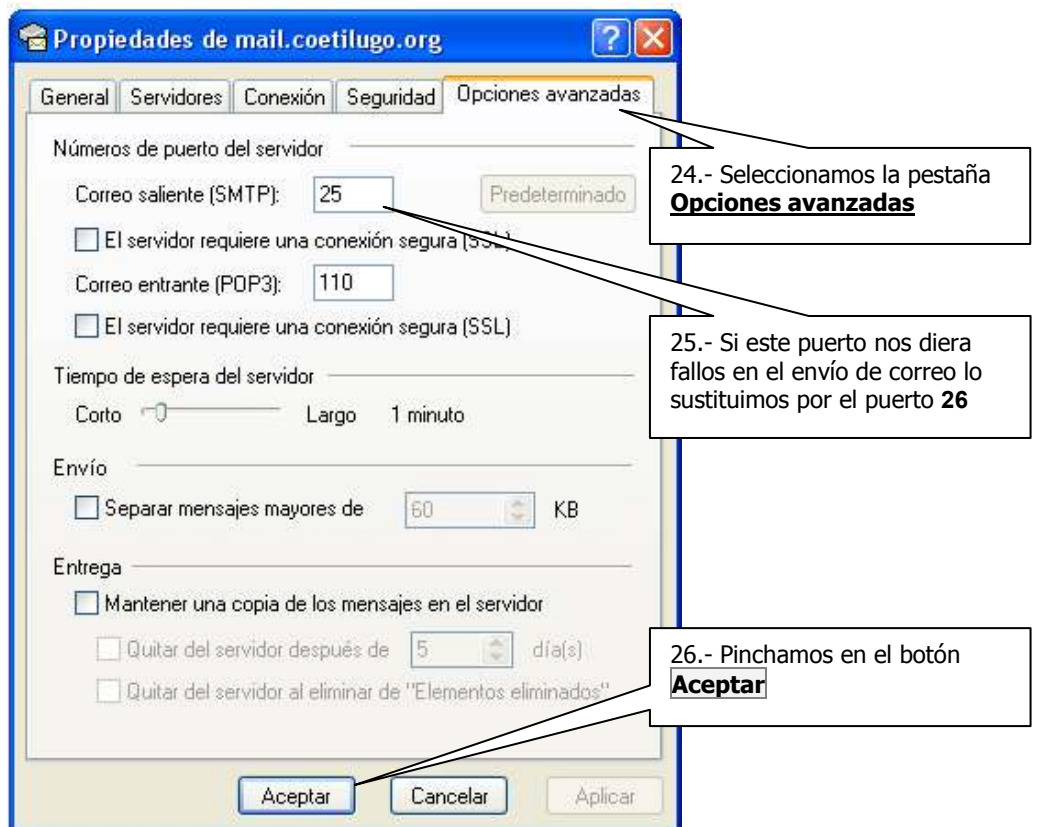
Comprobamos que está señalada la opción **Usar misma configuración que el servidor de correo entrante**. Pulsamos en el botón **Aceptar**.



Seleccionamos la pestaña **Opciones avanzadas** y comprobamos que el puerto para el **Correo saliente (SMTP)** tiene el número **25** y que el puerto para el **Correo entrante (POP3)** tiene el número **110**.

**IMPORTANTE:** si el envío de correos da error en el puerto de salida, cambiaremos el puerto **25** por el **26**.

Pinchamos el botón **Aceptar**



Cerramos la última ventana pinchando en el botón **Cerrar**.

Ahora ya tendremos configurado Outlook Express para recibir y enviar correo con esta cuenta.